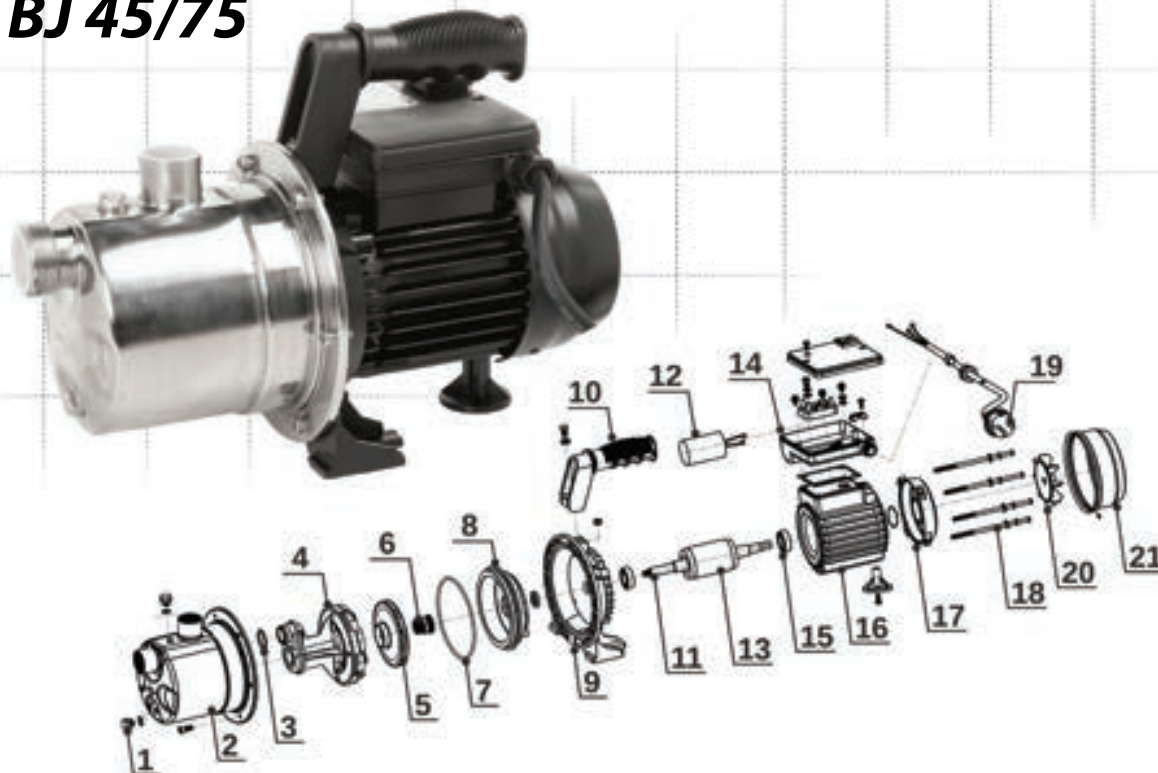


# BJ 45/75



Die Pumpe bestimmt zum Pumpen von sauberem, kaltem Wasser aus eigenen Wasserentnahmestellen und zur Druckerhöhung. BJ 40/55 ist eine einstufige, selbstansaugende Kreiseloberflächenpumpe, die mit einem System ausgestattet ist, das die Saugleistung dank eines Venturi-Rohrs erhöht. Dieses Pumpenmodell wird zur Wasserversorgung von Häusern, Erholungsgebieten und zur Bewässerung verwendet.

**EIGENSCHAFTEN:**

- Saugleistung aus einer Tiefe von max. 8m
- Kleine Abmessungen der Pumpe
- Hochwertige Materialien
- Möglichkeit, mit einem Tank oder Hydrophorautomaten zu arbeiten (PC, SK)
- In die Motorwicklung eingebauter Wärmeschutz
- 24 Monate Garantie

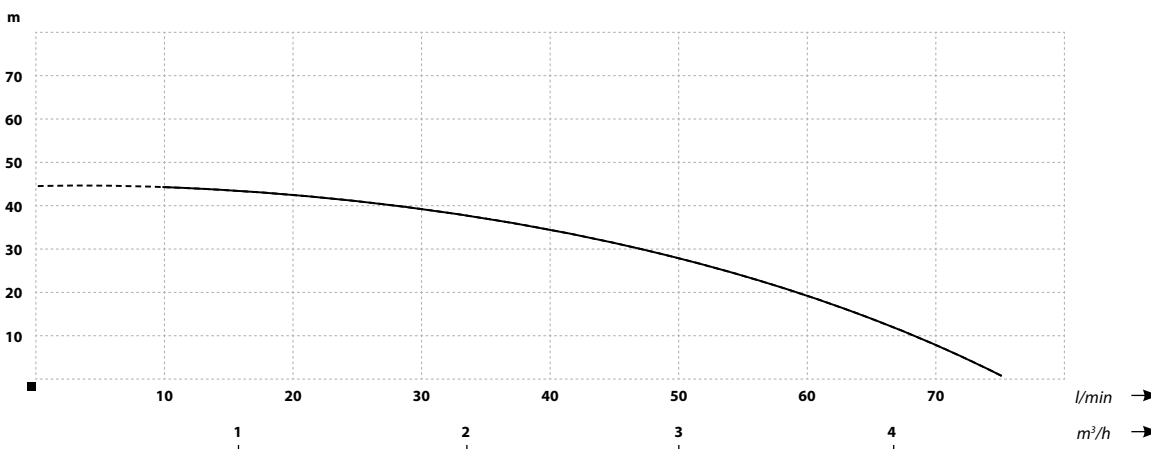
**TECHNISCHE DATEN:**

- Maximale Flüssigkeitstemperatur: 50°C
- Maximale Umgebungstemperatur: 50°C
- Isolationsklasse: F
- Betriebsart – kontinuierlich
- Sicherheit: IP55
- Motordrehzahl: 2850RMP

**MATERIALIEN:**

- Gehäuse: Edelstahl AISI 304
- Welle und Rotor: Edelstahl AISI 304
- Rotor: Noryl
- Zwischenwand: Edelstahl AISI 304
- Diffusor/Lenkrad: Noryl
- Mechanische Stopfbuchse: Keramik/Graphit/NBR

↑ Leistung/Heben



**PARAMETER**

Name	Heben (m)	Leistung (l/min)	Motorleistung (W)	Einspeisung (V)	Saugfähigkeit (m)	Stromverbrauch (A)	Stutzen (Zoll)	Abmessungen L/H/B (cm)	Gewicht (kg)
BJ 45/75	45	75	1100	230	8	3,9	1¼ x 1	36/25/18	8,5